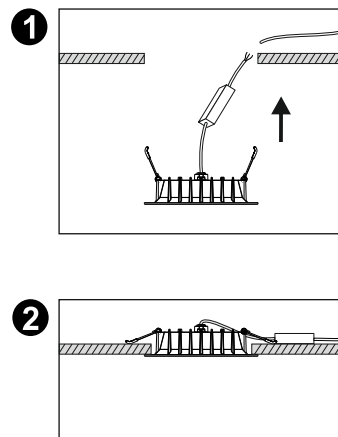
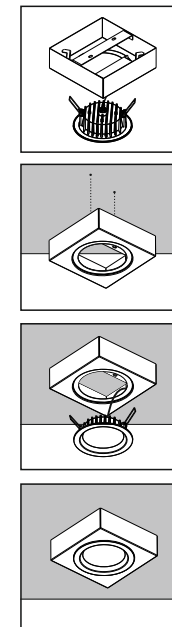


- 1 ابتدا چراغ را از براکت خارج کنید.  
Firstly dis assemble the luminaire from bracket.
- 2 براکت را به وسیله پیچ های موجود به سقف نصب نمایید.  
Install the bracket to the roof by bolts.
- 3 کابل چراغ را به منبع تغذیه و سپس کابل منبع تغذیه را به شبکه برق متصل نمایید.  
Connect the luminaire cable to driver then connect the driver cable to power line.
- 4 درپایان فنرهای نصب بر روی شیار نگه دارنده فنر قرار گرفته و چراغ جانمایی گردد.  
At the end, installation springs should be put up the spring holder groove and then, the light should be located.  
منبع تغذیه کنار چراغ داخل براکت قرار گیرد.  
Place the power supply next to the light inside the bracket



Dear customer, please read below items before installation:

1. Pay attention to the supply voltage range marked on luminaire body
2. If there are electric motors in the power network, be sure to use an exclusive electrical distribution panel equipped with protective equipment, and remove the luminaire from the circuit during construction operations such as welding.
3. Be careful, do not connect the luminaire to 380V (in luminaire with 230V AC input voltage).
4. Connect the earth terminal to protective earthing network.
5. Given that the attachment is of X type, if the external flexible cable or cord of this luminaire is damaged, it shall be replaced by a special cable or cable exclusively available from the manufacturer or his service agent.



مرال و مایا  
MARAL & MAYA

دستورالعمل نصب و بهره برداری چراغ سقفی LED  
Installation and utilization instruction for LED Ceiling light



برای مشاهده شرایط و ضوابط ضمانت نامه محصولات به وب سایت گولنور مراجعه فرمایید  
To observe the terms and conditions of the product guarantee, please refer to Golnoor's website

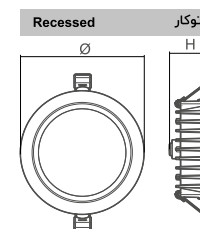
www.golnoor.com  
info@golnoor.com

Mail-box 1586685717

Customer service : +98 021-88672727

General conditions

Model	Recessed	Surface mounted
Weight	0.2 kg 0.37 kg 0.57 kg 0.7 kg	--- 1.2 kg 1.5 kg 1.65 kg
Dimension	Ø100xH43 mm Ø145xH50 mm Ø190xH53 mm Ø234xH56 mm	--- L187xW187xH60 mm L230xW230xH60 mm L250xW250xH60 mm



کاربر گرامی، لطفاً قبل از نصب چراغ به موارد زیر توجه فرمایید:

1. به ولتاژ تغذیه که بر روی بدنه چراغ نشان داده شده است توجه فرمایید.
2. در صورت وجود بارهای موتوری حتماً از تابلو برق جداگانه ای مجهز به تجهیزات حفاظتی استفاده نموده و در زمان انجام عملیات ساختمانی مانند جوشکاری و ... چراغ را از مدار خارج نمایید.
3. دقت فرمایید چراغ به هنگام اتصال به شبکه برق، اکیداً به 2 فاز (380 ولت) متصل نگردد.
4. حتماً پایانه ارت (Earth) چراغ را به شبکه ی زمین حفاظتی متصل نمایید.
5. با توجه به اینکه نصب از نوع X می باشد، اگر کابل یا بند انعطاف پذیر بیرونی چراغ خراب شود، باید بوسیله یک کابل ویژه یا کابلی که توسط سازنده یا تعمیرکار مجاز در دسترس قرار می گیرد، جایگزین شود.

▶ قابلیت دیمپیل

If the luminaire in dimming system, control DC wiring are connected to luminaire dim's terminal (0-10V)DC سیم های کنترلی (0-10V)DC در صورت دیمپیل بودن چراغ، سیم های کنترلی (0-10V)DC به ترمینال Dim چراغ متصل گردد.

▶ قابلیت اجرای سیستم ارتباطی تروواپرینگ

Entries line and neutral are connected to L<sub>in</sub> & N<sub>in</sub> فاز و نول ورودی به N<sub>in</sub> , L<sub>in</sub> متصل شود و فاز و نول خروجی از N<sub>out</sub> , L<sub>out</sub> گرفته شود.  
Pay attention to the allowed number of through wiring in the light label.  
به تعداد مجاز تروواپرینگ در پرچسب چراغ دقت نمایند.

▶ قابلیت اجرای سیستم اضطراری

- Power supply line wire connected to terminal line entries. فاز شبکه به صورت مستقیم به ورودی L ترمینال متصل گردد.  
- You can switching ON/OFF mode of luminaire from inter face switch between Terminal line entries and power supply line. بوسیله کلید واسط بین ورودی L ترمینال و فاز شبکه، می توان چراغ را خاموش و روشن کرد.  
- Operation temperature range in emergency system:-5 ~ +45°C محدوده دمای کارکرد در سیستم اضطراری محدوده دمای کارکرد : -5 ~ +45°C

