

چراغ‌های صنعتی LED

LED Industrial Lighting

- * مصرف انرژی بسیار کم و بازده نوری بالا
- * دستیابی به طول عمر بسیار بالا با طراحی حرارتی و الکترونیکی استاندارد
- * استفاده از مواد با مقاومت حرارتی کم جهت ایجاد بهترین شرایط حرارتی در محصول
- * عدم استفاده از جیوه در ساختار محصول و سازگار با محیط زیست
- * طراحی زیبا با سیستم دفع حرارتی مناسب
- * منبع تغذیه استاندارد با قابلیت کنترل دقیق جریان، ضریب توان بالا و آلودگی هارمونیکی کم
- * توان مصرفی و نور خروجی ثابت در گستره وسیعی از ولتاژ ورودی (180 – 265 VAC)
- * عدم تابش اشعه ماوراء بنفش و مادون قرمز
- * امکان تولید با دمای رنگ های مختلف
- * مجهز به جدار نورگذر مقاوم در برابر ضربه

Standards	استانداردها
INSO 5920-1	چراغ‌ها- قسمت اول : مقررات عمومی و آزمون ها
INSO 20873-1	عملکرد چراغ- الزامات عمومی
INSO 20873-2-1	عملکرد چراغ- الزامات ویژه برای چراغ های LED
INSO 16075	لوازم کنترل الکترونیکی با تغذیه AC یا DC برای مدول های LED - الزامات عملکردی
INSO 11721	مدول های LED با کاربری روشنایی عمومی- ویژگی های عمومی
INSO 21006	مدول های LED با کاربری روشنایی عمومی- الزامات عملکردی
INSO 14878-1	تعیین رتبه کیفی لامپ ها و چراغ های LED - و الزامات عمومی و آزمون ها
INSO 7260-3-2	سازگاری الکترومغناطیسی (EMC)- محدوده ها- محدوده هارمونیک های گسیلی جریان
IES LM - 80	Measuring Luminous Flux & Color Maintenance of LED Packages, Arrays & Modules

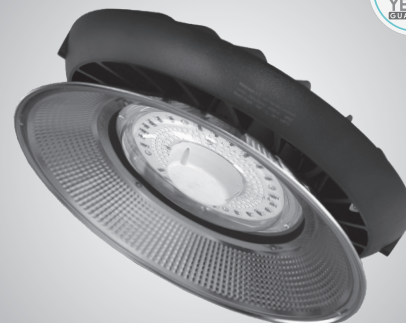


Indoor Products Catalogue

www.golnoor.com

میرخ ۱

3 YEARS GUARANTEE



مشخصات الکتریکی

140 W	100 W	شاخص
230/50		ولتاژ و فرکانس ورودی نامی (V-AC/Hz)
220~240/50~60		محدوده ولتاژ و فرکانس ورودی (V-AC/Hz)
140	100	توان نامی (W)
0.68	0.48	جریان ورودی نامی (A@230)
0.9		ضریب توان
		اعوجاج هارمونیک کل سیستم (THD)
بالاست سرخود یکپارچه		نوع مدول LED
I		کلاس حفاظت در برابر شوک الکتریکی (برای ورودی 230V)
-----		نوع لوازم کنترل

مشخصات نوری

140 W	100 W	شاخص
SMD LED		منبع نوری
132	140	تعداد LED تکی به کار رفته در مدول (pcs)
1.5	1.2	توان نامی LED تکی (W)
15400	10500	شار نوری (Lm)
110	105	بهره نوری (Lm/W)
3000, 4000, 5000, 6500		دمای رنگ (K)
75		شاخص نمود رنگ
5SDCM		رواداری مختصات رنگ (مقدار اولیه و حین بهره برداری)
730/559,740/559,750/559,765/559		کد نورسنجی
9		کد حفظ شار نوری
100		زاویه تابش (درجه)

مشخصات مکانیکی

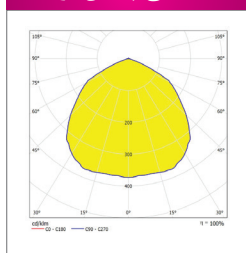
میزان	شاخص
IP65	درجه حفاظت (IP)
آلومینیوم دایکاست	جنس بدنه
PC	جنس خارجی ترین جدار نورگذر
رنگ پودری الکترواستاتیک	پوشش بدنه
3.3	وزن چراغ با پایه نصب و رفلکتور (Kg)
2.55	وزن چراغ آویز و رفلکتور (Kg)

کد محصول

411407

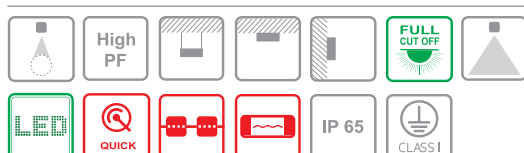
- چراغ با دیفیوزر، دارای قابلیت بدون خیرگی (glare free) می باشد.
- قابلیت نصب چراغ در دو مدل آویز و نصب سطحی (پایه نصب ساده و پایه نصب زاویه دار) می باشد.

منحنی بخش نور



مشخصات عمومی

میزان	شاخص
25	دمای اسمی محیط (ta) مرتبط با عملکرد چراغ (°C)
-20 ~ +45	محدوده دمای کارکرد (°C)
95	بیشینه رطوبت مجاز (%)
70000	طول عمر میانه اسمی (L70B50) (ساعت)
15	مقدار اسمی خرابی ناگهانی در طول عمر میانه (%)



حباب - رفلکتور

