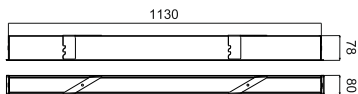




راهنمای نصب و بهره برداری چراغ روشنایی خطی LED پروکسیما
Installation and utilization instruction for Proxima LED line luminaire



Weight : 3Kg

شرایط ضمانت
Guaranty conditions

مشتری گرامی : ضمن سپاس فراوان از اعتماد و حسن انتخاب شما، به آگاهی می رساند چراغ های پروکسیما در صورت استفاده مطابق با شرایط ضمانت نامه، دارای ضمانت تعمیر یا تعویض می باشد.

Dear customer; thank you for your faith, Proxima has guaranty (replace & repair) if you are using in suitable conditions that putting up in guaranty policy.



برای مشاهده شرایط و ضوابط ضمانت نامه محصولات به وب سایت گلنور مراجعه فرمایید

You can see guaranty policy in www.golnoor.com

General conditions

مشخصات عمومی

-20 ~ +45°C

محدوده دمای کارکرد
Ambient temperature range

90%

بیشینه رطوبت مجاز محیط نصب
Max. ambient humidity

180~265V.AC

محدوده مجاز ولتاژ ورودی*
Input voltage

0.2A/1.12m@230V

جریان ورودی نامی
Input current

*محدوده مجاز ولتاژ ورودی مطابق با شرایط ذکر شده بر روی چراغ

Input voltage items according to conditions that explained on the luminaire

کارخانه : اصفهان - شهرک صنعتی اشترجان - خیابان پنجم

تلفن : ۰۳۱-۳۷۶۰۹۴۱۲-۲۰

فکس : ۰۳۱-۳۷۶۰۹۴۱۰

کد پستی : ۸۴۶۵۱۹۶۷۱۷

خدمات پس از فروش : ۰۲۱-۸۸۶۷۲۲۲۷

Factory : Isfahan-oshtorjan industries township - street No 5

Tel : +98 31 37609412-20 Fax : +98 31 37609410

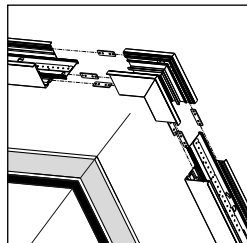
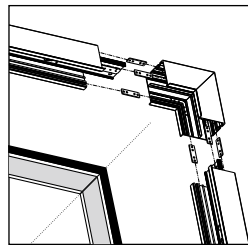
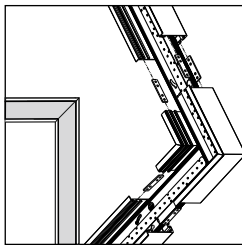
Customer service : +98 021-88672727

Email : info@golnoor.com

قابلیت های نصب
Mounting Capabilities

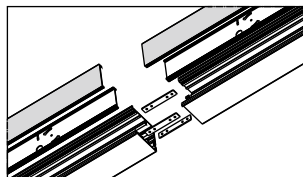
- امکان سفارش چراغ در شکل های مختلف و در طول های نامحدود و متفاوت به واسطه ی سیستم ارتباطی through wiring
- نصب آسان و مطمئن چراغ به واسطه براکت های نصب با طراحی ویژه

- Order the luminaire in various shapes with different and unlimited length. due to through wiring system
- Safe installation due to a perfect design for mounting brackets.



اتصال پروفیل ها با زاویه های $\pm 90^\circ$ درجه بصورت افقی و عمودی با استفاده از زانوهای 90° درجه

Connect the profiles in $\pm 90^\circ$ horizontal and vertical angles with L-shape and V-shape steel bracket.



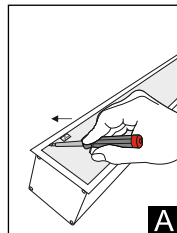
اتصال پروفیل ها با زاویه 180° درجه با استفاده از بست های فولادی خطی

Connect the profiles in 180° angle with linear steel bracket.

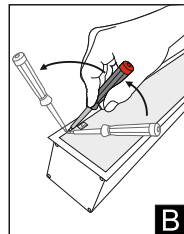
مراحل نصب توکار Recessed Mounting Steps

روش باز کردن دیفیوزر

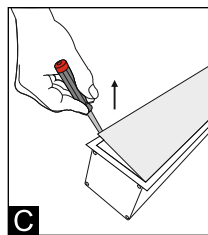
How to open the diffuser



A



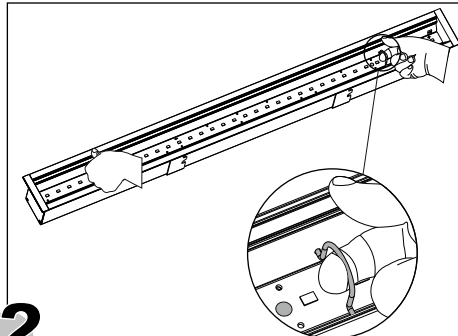
B



C

1 دیفیوزر چراغ را به وسیله فاز متر یا وسیله ای مشابه آن باز نمایید.

The luminaires diffuser opening with tools like screw-driver

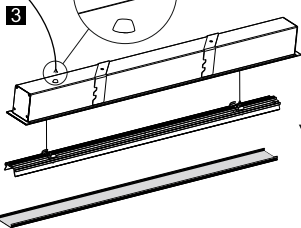


2 دستگیره های صفحه را از روی مغنت مربوطه جدا کرده و صفحه را به سمت پایین کشیده و از محل خود خارج کنید.

Separate the mounting plate's handler from the magnet part and pull the plate downward to divided.

تذکر : در طول مراحل نصب چراغ (بخصوص مراحل ۲ و ۶) از تماس دست با LED ها به شدت خودداری فرمایید.

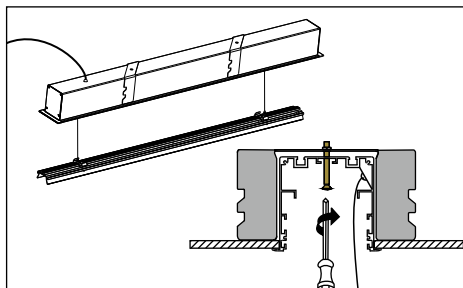
Caution : in luminaire installing process (specially in 2nd, 6th process) don't touch hand with LEDs.



3

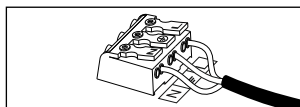
3 کابل برق رسانی را از قطعه آب بند عبور سیم پشت بدنه، وارد چراغ نمایید.

Entering the power cable from the sealing part located behind the body.



4 چراغ را درون حفره قرار داده و پیچ براکت را موافق عقربه های ساعت بپیچانید تا براکت در محل خود قرار گرفته و بین سقف و چراغ محکم گردد.

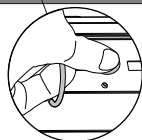
Put the luminaire on the specific location & fasten the screw clock wise for staying and tightening bracket on the ceiling



5

سیم های برق را به ترمینال نصب شده در چراغ متصل نمایید.

Connect wires to the terminals



شکل A

6 صفحه نصب را در محل خود قرار داده و به سمت بالا فشار دهید تا فنر های مربوطه در محل خود قرار گیرد. سپس دستگیره های مربوطه را مطابق شکل A بر روی مغنت مربوطه قرار دهید. در پایان دیفیوزر را روی بدنه به صورت فشاری جا بزنید.

To stay springs on the specific location, put the mounting plate on the place and pushing upward, then stay handler on the magnet part as shown in fig. A. finally located the diffuser by pressing on the body.